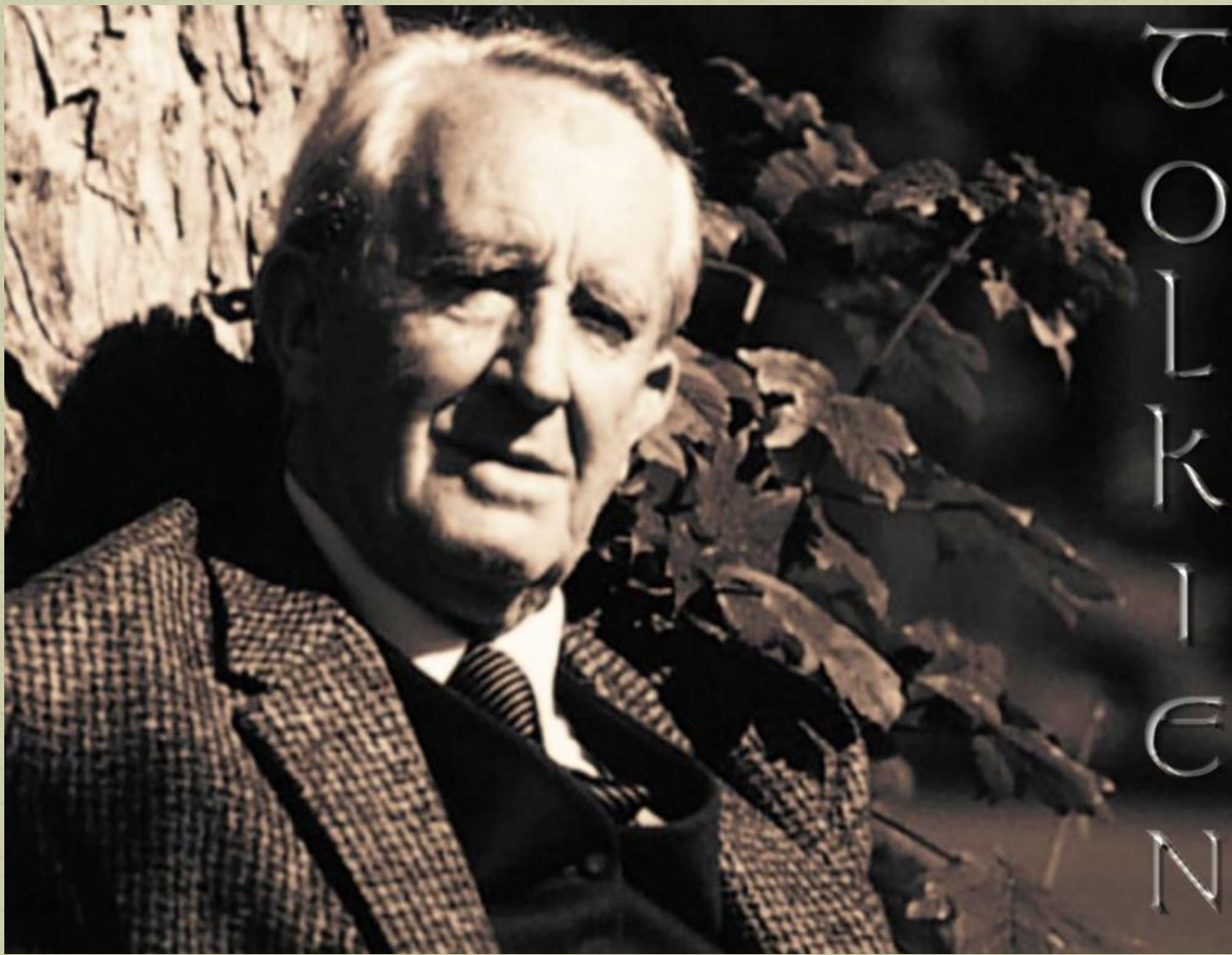




TOLKIEN E O ÉLFICO

Sobre as línguas d'O Senhor dos Anéis

Hantale!



WINE-FLAVOR



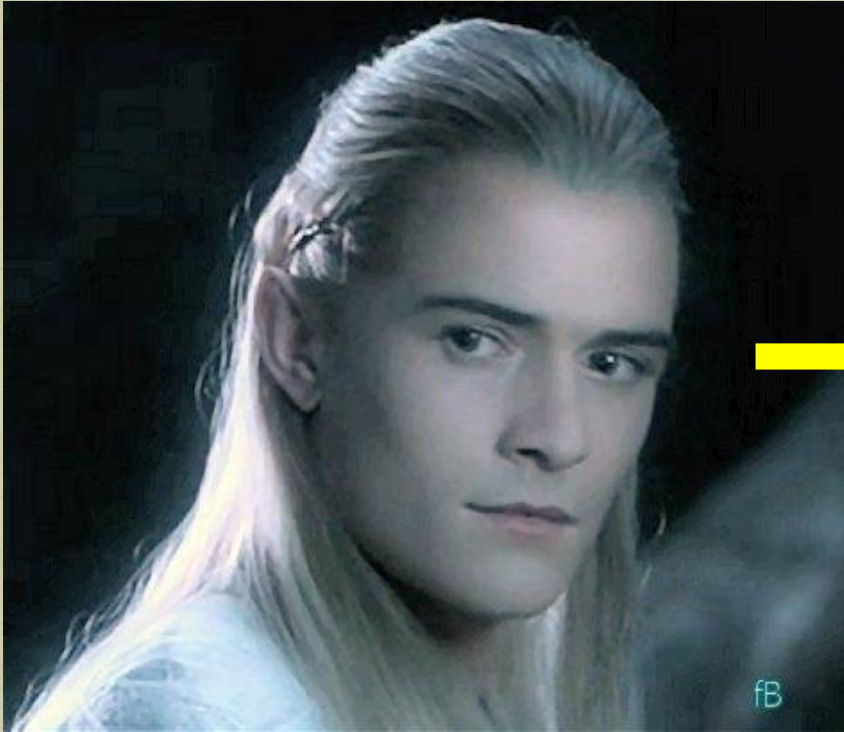
Fanfic e RPG

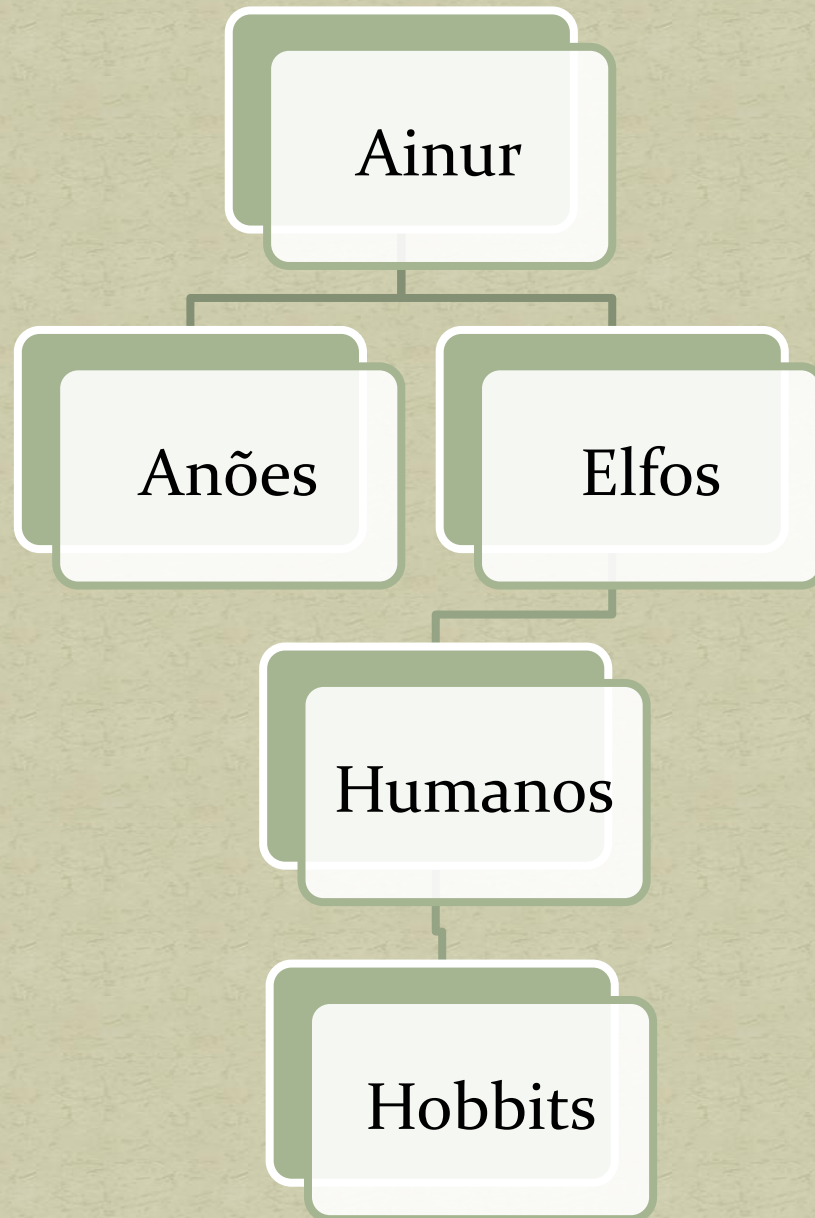


Ruinas









Ainu?















Hröa



Fána





"Duros como a pedra, teimosos, firmes na amizade e na inimizade, e conseguem suportar fadiga, fome e ferimentos com mais bravura do que todos os outros povos que falam."

(O Silmarillion, p. 41)



“Penso nos ‘Anões’ como os judeus: ao mesmo tempo nativos e estrangeiros em suas habitações, falando os idiomas do país, mas com um sotaque devido à sua própria língua particular.”

(As Cartas de J.R.R. Tolkien, p. 220)

KH-Z-D

=

Khazad “Anões”

Khuzdûl “Anão/língua anã”

Khazad-dûm (Moria)

Nogrod

Belegost

Anões pequenos

?

?

?

Elfos

“[E]u diria que eles representam realmente Homens com faculdades estéticas e criativas aprimoradas em grande medida, maior beleza e vida mais longa, e nobreza — os Filhos Mais Velhos, fadados a desvanecer diante dos Seguidores (Homens) e no fim viver apenas pela tênue linhagem de seu sangue que foi misturada com a dos Homens, entre os quais era a única reivindicação real à ‘nobreza’.

- Imortais, mas não eternos
- Ambidestros
- Muito hábeis com línguas
- Têm capacidades telepáticas limitadas
- Não há diferença inata na capacidade física de homens e mulheres
- Chegam à maturidade aos 50 anos

- As lembranças são tão reais quanto o mundo físico
- O tempo da Terra-média é muito rápido
- O mundo é muito cheio de feridas
- A vontade de fazer é maior que a cautela
- O continente de Aman é perfeito para a noção de tempo dos elfos, não foi danificado por Morgoth, e as criações são bem-vindas; contudo, lá eles estão sujeitos ao comando dos Valar

Vanyar

- Não aparece no SdA

Noldor

- Galadriel

Teleri

- Celeborn
- Legolas

Humanos

Casa de Bëor

- Beren

Casa de Haleth

- Hareth

Casa de Hador

- Túrin
- Tuor

Galdor = Hareth

Huor = Rían

Húrin = Morwen

Tuor = Idril

Túrin

Eärendil = Elwing

Elros

Elrond

Númenor

Arnor

Gondor

Hobbits